



Una Compañía **CINTAC** y grupo **CAAP**

Barras de Construcción

Normas Técnicas

NTP 341.031

Grado 60

Industria y Construcción

TUPEMESA[®]
Una solución a cada reto

Barras de Construcción

Barras de construcción producidas con los más modernos avances tecnológicos, siguiendo estrictos estándares de calidad y requisitos mecánicos-químicos de la Norma Técnica Peruana NTP 341.031 - Grado 60.

Usos

Barras de sección circular con corrugas (Hi-bond) que aseguran una buena adherencia al concreto y se utiliza en la construcción de edificaciones de concreto armado de todo tipo como viviendas, edificios, obras, etc.

Presentación y dimensiones

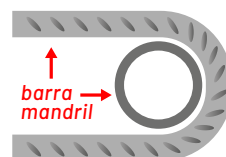
Diámetro	Peso (Kg)	Tolerancia (%)	Longitud (m)
6 mm	1.935	+ - 6	9
8 mm	3.555	+ - 6	9
3/8"	5.040	+ - 6	9
12 mm	7.992	+ - 6	9
1/2"	8.946	+ - 6	9
5/8"	13.968	+ - 6	9
3/4"	20.925	+ - 6	9

Requerimientos de Doblado

Designación	Diámetro de Mandril
3/8" 1/2" 5/8"	8.0 mm
3/4" 1"	5 d
1 3/8"	7 d

Propiedades Mecánicas de Tensión

Resistencia a la tracción - FU (mínima)	630 MPa
Tensión de fluencia - FY (maxima)	580 MPa
(mínima)	420 MPa
Relación FU/FY	1.25
Alargamiento = $(7700/FU) - k$ (mínimo)	8%



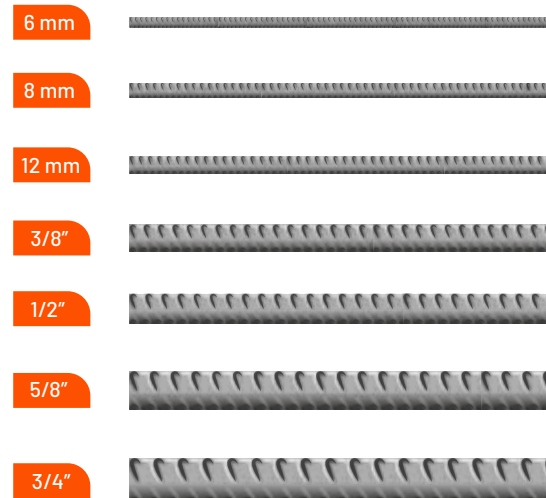
Normas Técnicas

NTP 341.031
Grado 60

Pesos y unidades por paquete

Diámetro	Peso x unidad	Unid x TM	Unid x PQT
6 mm	1.935	517	1032
8 mm	3.555	281	580
3/8"	5.040	198	416
12 mm	7.992	125	260
1/2"	8.946	112	232
5/8"	13.968	72	150
3/4"	20.925	48	102

unid: unidad TM: tonelada métrica PQT: paquete



Central: (01) 637-0000

Televentas: (01) 637-0082

Correo: ventas@tupemesa.com.pe

www.tupemesa.com.pe

Av. Industrial N° s/n Z.I. Predio al Amonte, Lurín, Lima

TUPEMESA[®]
Una solución a cada reto